



Verteidigungsausschuss



Ulrike Merten

Vorsitzende
SPD-Fraktion
Kauffrau und Drogistin. geb. am 13.12.1951 in Bielefeld; evangelisch, zwei Kinder.
www.ulrikemerten.de
Tel: (030) 227-74 352 | Fax: (030) 227-76 494
Mitarb.: Doreen Tietz (Wiss.)



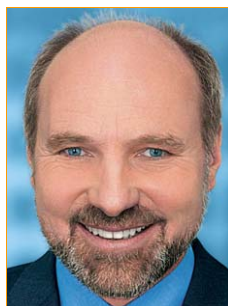
Dr. Karl A. Lamers (Heidelberg)

stellv. Vorsitzender
CDU/CSU-Fraktion
Rechtsanwalt. geb. am 12.02.1951 in Duisburg-Hamborn; katholisch.
www.karl-lamers.de/
Tel: (030) 227-77 379 | Fax: (030) 227-76 379



Ulrich Adam

ord.
CDU/CSU-Fraktion
Mathematiker, Geschäftsführer. geb. am 09.06.1950 in Teterow; evangelisch; verheiratet, zwei Kinder.
www.adam-mdb.de
Tel: (030) 227-79 404 | Fax: (030) 227-76 962
Mitarb.: Oliver Schmelzer (Pers.Ref.); Remo Gonschorek (Mitarb.)



Rainer Arnold

Obmann (Sprecher SPD)
SPD-Fraktion - Vorstandsmitglied
Volkshochschulangestellter. geb. am 21.06.1950 in Stuttgart; evangelisch, ein Kind.
www.rainer-arnold.de
Tel: (030) 227-74 705 | Fax: (030) 227-76 619
Mitarb.: Angelika Lenz (Wiss.); Berit Scheerer (Stud.); Christiane Gregor (Stud.)



Dr. Hans-Peter Bartels

ord.
SPD-Fraktion
Journalist. geb. am 07.05.1961 in Düsseldorf; verheiratet, eine Tochter.
www.hans-peter-bartels.de
Tel: (030) 227-77 638 | Fax: (030) 227-76 052
Mitarb.: Delf Kröger (Wiss.); Ernst Engert (Stud.); Jan-Ole Prasse (Stud.); Kai Mühlstädt (Wiss.)



Ernst-Reinhard Beck (Reutlingen)

ord.
CDU/CSU-Fraktion
Oberstudiendirektor a.D., Oberst der Reserve. geb. am 31.08.1945 in Frohnstetten; römisch-katholisch; verheiratet.
www.ernst-reinhard-beck.de
Tel: (030) 227-73 742 | Fax: (030) 227-76 362
Mitarb.: Anja Amelang (SB); Christoph Reik (Wiss.); René Hanke (Stud.)



Alexander Bonde

ord.
Fraktion Bündnis 90/Die Grünen
Angestellter. geb. am 12.01.1975 in Freiburg im Breisgau; evangelisch.
www.alexander-bonde.de
Tel: (030) 227-71 691 | Fax: (030) 227-76 991
Mitarb.: Jutta Albrecht (Ref.); Thorsten Arzbach (Ref.)



Monika Brüning

ord.
CDU/CSU-Fraktion
Wirtschaftsinformatikerin, Major der Reserve. geb. am 13.07.1951 in Bremen; evangelisch-lutherisch; verheiratet, vier Kinder.
www.monika-bruening.de
Tel: (030) 227-71 024 | Fax: (030) 227-76 077
Mitarb.: Carsten Trappe (Stud.); Natascha Tändler (Mitarb.); Tobias Gebhardt (Wiss.)

Änderungsmeldungen, neue Bilder oder Korrekturen bitte per Email oder per Telefax an die Lütke Politikberatung: Tel. (030) 280 94 670, Fax (030) 280 94 770, Email: post@luethke.info.

- Anzeige -

Arbeitshandbuch Bundestag 2006

412 Seiten. Abgeordnete, Ausschüsse, Adressen.
Alle aktuellen Informationen zur Arbeit des Bundestages.



jetzt bestellen unter:

www.arbeitshandbuch.de



Verteidigungsausschuss



Gabriele Fograscher

ord.
SPD-Fraktion
Erzieherin, Fachlehrerin. geb. am 06.05.1957 in Nördlingen; evangelisch, zwei Kinder.
www.gabi-fograscher.de/
Tel: (030) 227-71 139 | Fax: (030) 227-76 791



Jürgen Herrmann

Obmann (stellv. Sprecher CDU/CSU)
CDU/CSU-Fraktion
Polizeibeamter. geb. am 30.11.1962 in Brakel; römisch-katholisch, zwei Kinder.
www.juergen-herrmann.com
Tel: (030) 227-77 302 | Fax: (030) 227-76 324
Mitarb.: Ines C. Koch (Wiss.); Kai Schürholt (Wiss.)



Petra Heß

ord.
SPD-Fraktion - Vorstandsmitglied
Kindergärtnerin/Referentin. geb. am 27.03.1959 in Reichenbach im Vogtland; verheiratet, ein Sohn.
www.petraheß-online.de
Tel: (030) 227-79 034 | Fax: (030) 227-76 034
Mitarb.: Dirk Bonebold (Wiss.)



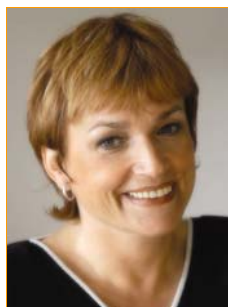
Robert Hochbaum

ord.
CDU/CSU-Fraktion
Dipl.-Verwaltungswirt. geb. am 05.06.1954 in Pforzheim; evangelisch; verheiratet, drei Kinder.
www.robert-hochbaum.de
Tel: (030) 227-77 661 | Fax: (030) 227-76 661
Mitarb.: Regina Denecke (Mitarb.); Yvonne Magwas (Mitarb.)



Gerd Höfer

ord.
SPD-Fraktion
Lehrer. geb. am 23.02.1943 in Aschersleben; evangelisch, ein Kind.
www.gerdhoefer.de/
Tel: (030) 227-73 319 | Fax: (030) 227-76 363
Mitarb.: Onno Wulf, M.A. (Wiss.)



Elke Hoff

ord.
FDP-Fraktion
Kauffrau. geb. am 20.06.1957 in Unkel/Rhein; römisch-katholisch; verheiratet, drei erwachsene Kinder.
www.elke-hoff.de
Tel: (030) 227-71 498 | Fax: (030) 227-76 390
Mitarb.: Cornelius Kunz (Mitarb.); Ilka Joecken (Mitarb.); René Hoffmann (Pers.Ref.)



Inge Höger-Neuling

ord.
Fraktion DIE LINKE. - stellv. Vorsitzende
Vorsitzende des DGB-Kreisfrauenausschusses. geb. am 29.10.1950 in Diepholz.
www.inge-hoeger-neuling.de
Tel: (030) 227-74 330 | Fax: (030) 227-76 339
Mitarb.: Carola Schewe (Wiss.); Christine Buchholz (Wiss.); David Meienreis (Wiss.)



Birgit Homburger

Obfrau (Sprecherin FDP)
FDP-Fraktion - stellv. Vorsitzende
Dipl.-Verwaltungswissenschaftlerin. geb. am 11.04.1965 in Singen (Hohentwiel); römisch-katholisch.
www.homburger.de/
Tel: (030) 227-71 209 | Fax: (030) 227-76 782

Änderungsmeldungen, neue Bilder oder Korrekturen bitte per Email oder per Telefax an die Lütke Politikberatung: Tel. (030) 280 94 670, Fax (030) 280 94 770, Email: post@luethke.info.

- Anzeige -

Arbeitshandbuch Bundestag 2006

412 Seiten. Abgeordnete, Ausschüsse, Adressen.
Alle aktuellen Informationen zur Arbeit des Bundestages.



jetzt bestellen unter:
www.arbeitshandbuch.de



Verteidigungsausschuss



Rolf Kramer

ord.
SPD-Fraktion
Diplomingenieur, Berufsschullehrer. geb. am 09.12.1949 in Barenburg Krs. Diepholz, zwei erwachsene Töchter.
www.rolfkramer-bundestag.de
Tel: (030) 227-73 659 | Fax: (030) 227-76 658



Katrin Kunert

ord.
Fraktion DIE LINKE. - (Kommunalpolitische Sprecherin der Fraktion)
Diplom-Ingenieurin (FH). geb. am 06.04.1964 in Wolmirstedt, ein Kind.
www.katrin-kunert.com
Tel: (030) 227-74 488 | Fax: (030) 227-76 489



Ursula Mogg

ord.
SPD-Fraktion
Angestellte. geb. am 12.11.1953 in Koblenz.
www.ursula-mogg.de/
Tel: (030) 227-79 117 | Fax: (030) 227-76 765
Mitarb.: Joachim Bell (Wiss.); Johanna Niedermeier (SB)



Winfried Nachtwei

Obmann (Sprecher GRÜNE)
Fraktion Bündnis 90/Die Grünen - (Sprecher für Sicherheits- und Abrüstungspolitik)
Lehrer. geb. am 15.04.1946 in Wulfen, Nordrhein-Westfalen.
www.nachtwei.de
Tel: (030) 227-72 567 | Fax: (030) 227-76 016



Henning Otte

ord.
CDU/CSU-Fraktion
Prokurist. geb. am 27.10.1968 in Celle; evangelisch; verheiratet, zwei Kinder.
www.h-otte.de
Tel: (030) 227-72 320 | Fax: (030) 227-76 320
Mitarb.: Markus Flasche (BL); Wolf-Rüdiger Biernert (Wiss.)



Hans Raidel

ord.
CDU/CSU-Fraktion
Diplomverwaltungswirt (FH), Bürgermeister a.D.. geb. am 11.07.1941 in Lechnitz (Siebenbürgen); evangelisch; verheiratet, ein Kind.
www.Hans-Raidel.de
Tel: (030) 227-77 990 | Fax: (030) 227-76 990



Kurt Rossmannith

ord.
CDU/CSU-Fraktion
Industriekaufmann / Dipl.-Verwaltungswirt. geb. am 22.11.1944 in Raase, Landkreis Freudenthal (Sudetenschlesien); katholisch, vier Kinder.
www.kurt-rossmanith.de
Tel: (030) 227-74 825 | Fax: (030) 227-76 825
Mitarb.: Angela Bandusch (Mitarb.); Claudia Pointinger (Wiss.)



Anita Schäfer (Saalstadt)

ord.
CDU/CSU-Fraktion
Übersetzerin. geb. am 09.07.1951 in Saalstadt; katholisch.
www.anita-schaefer.de
Tel: (030) 227-73 033 | Fax: (030) 227-76 370
Mitarb.: Dr. Andreas Schwegel (Wiss.); Franz-Josef Metzen (BL)

Änderungsmeldungen, neue Bilder oder Korrekturen bitte per Email oder per Telefax an die Lüthke Politikberatung: Tel. (030) 280 94 670, Fax (030) 280 94 770, Email: post@luethke.info.

- Anzeige -

Arbeitshandbuch Bundestag 2006

412 Seiten. Abgeordnete, Ausschüsse, Adressen.
Alle aktuellen Informationen zur Arbeit des Bundestages.



jetzt bestellen unter:

www.arbeitshandbuch.de



Verteidigungsausschuss



Paul Schäfer (Köln)

Obmann (Sprecher DIE LINKE)
Fraktion DIE LINKE.
Diplom-Soziologe. geb. am 18.01.1949 in Mainz; ledig.
Tel: (030) 227-71 480 | Fax: (030) 227-71 680



Bernd Siebert

ord. (Sprecher CDU/CSU)
CDU/CSU-Fraktion - Vorstandsmitglied (Sprecher Verteidigung)
selbständiger Unternehmer. geb. am 17.10.1949 in Gudensberg; evangelisch; verheiratet, zwei Kinder.
www.siebert-bernd.de
Tel: (030) 227-79 292 | Fax: (030) 227-76 297
Mitarb.: Peter Scheben (Mitarb.); Sylvia Heuser (Mitarb.)



Dr. Rainer Stinner

ord.
FDP-Fraktion
Unternehmensberater, MdB. geb. am 26.06.1947 in Bremen.
www.rainer-stinner.de
Tel: (030) 227-79 110 | Fax: (030) 227-76 101
Mitarb.: Sabine Hergaß (Mitarb.); Stefan Holz (Mitarb.); Stefanie Mandt (BL)



Jörn Thießen

ord.
SPD-Fraktion
Theologe. geb. am 15.12.1961 in Kellinghusen; evangelisch.
www.joernthiessen.de
Tel: (030) 227-73 549 | Fax: (030) 227-76 294



Hedi Wegener

ord.
SPD-Fraktion
Dipl. Sozialpädagogin. geb. am 01.10.1945 in Essen-Kettwig; evangelisch; verheiratet, zwei Söhne.
www.hedi-wegener.de
Tel: (030) 227-71 466 | Fax: (030) 227-70 066
Mitarb.: Jan Hannings (Wiss.); Katrin Willmann (SB)



Andreas Weigel

ord.
SPD-Fraktion
Geschäftsführer. geb. am 24.06.1964 in Werdau; evangelisch-lutherisch, zwei Kinder.
www.andreas-weigel.info
Tel: (030) 227-71 115 | Fax: (030) 227-76 334
Mitarb.: Ulrich Schröer (Wiss.)



Gert Winkelmeier

beratendes Mitglied
fraktionslos - zugehörig
selbstständiger Werbekaufmann. geb. am 28.03.1956 in Neuwied.
www.gert-winkelmeier.de
Tel: (030) 227-71 377 | Fax: (030) 227-76 577



Doris Barnett

stv.
SPD-Fraktion - Vorstandsmitglied
Juristin. geb. am 22.05.1953 in Ludwigshafen; verheiratet, ein Sohn.
www.doris-barnett.de/
Tel: (030) 227-72 072 | Fax: (030) 227-76 072

Änderungsmeldungen, neue Bilder oder Korrekturen bitte per Email oder per Telefax an die Lütke Politikberatung: Tel. (030) 280 94 670, Fax (030) 280 94 770, Email: post@luethke.info.

- Anzeige -

Arbeitshandbuch Bundestag 2006

412 Seiten. Abgeordnete, Ausschüsse, Adressen.
Alle aktuellen Informationen zur Arbeit des Bundestages.



jetzt bestellen unter:

www.arbeitshandbuch.de



Verteidigungsausschuss



Uwe Beckmeyer

stv.
SPD-Fraktion - Vorstandsmitglied
Mathematik- und Physiklehrer, Senator a.D..
geb. am 26.03.1949 in Bremerhaven; verheiratet,
ein erwachsener Sohn.
www.uwebeckmeyer.de
Tel: (030) 227-71 206 | Fax: (030) 227-76 361
Mitarb.: Nicole Maschler (Wiss.)



Michael Brand

stv.
CDU/CSU-Fraktion
Angestellter, Pressesprecher. geb. am
19.11.1973 in Fulda; evangelisch; verheiratet, ein
Kind.
www.michael-brand.net
Tel: (030) 227-77 143 | Fax: (030) 227-76 451
Mitarb.: Heike Seibert (Mitarb.)



Dr. Uschi Eid

stv.
Fraktion Bündnis 90/Die Grünen
Dipl.-Haushaltswissenschaftlerin, Parl.
Staatssekretärin a.D.. geb. am 18.05.1949 in
Landau/Pfalz; evangelisch; verheiratet.
www.uschi-eid.de
Tel: (030) 227-71 575 | Fax: (030) 227-76 233
Mitarb.: Cordula Hamschmidt (Wiss.); Nina
Odenwälder (Wiss.)



Jörg van Essen

stv.
FDP-Fraktion - Erster Parlamentarischer
Geschäftsführer
Oberstaatsanwalt. geb. am 29.09.1947 in
Burscheid; katholisch; nicht verheiratet.
www.joerg-van-essen.de/
Tel: (030) 227-74 867 | Fax: (030) 227-76 704
Mitarb.: Mark Stanitzki (Pers.Ref.)



Karin Evers-Meyer

stv.
SPD-Fraktion
Journalistin, Autorin. geb. am 10.09.1949 in
Neuenburg, zwei Söhne.
www.evers-meyer.de
Tel: (030) 227-77 785 | Fax: (030) 227-76 785
Mitarb.: Sebastian Franke (Wiss.)



Dr. Michael Fuchs

stv.
CDU/CSU-Fraktion
Kaufmann. geb. am 06.02.1949 in Koblenz;
römisch-katholisch; verheiratet, zwei Kinder.
www.cdu-fuchs.de
Tel: (030) 227-73 438 | Fax: (030) 227-76 438
Mitarb.: Christine Stüben (Wiss.); Ulla Steger
(Wiss.)



Hermann Gröhe

stv.
CDU/CSU-Fraktion - Justitiar
Rechtsanwalt. geb. am 25.02.1961 in Uedem,
Kreis Kleve; evangelisch, vier Kinder.
www.hermann-groche.de
Tel: (030) 227-77 321 | Fax: (030) 227-76 249
Mitarb.: Anna Gohl (Wiss.); Annette Dunai-
Bräutigam (Mitarb.); Carmen Schöngraf
(Mitarb.)



Markus Grübel

stv.
CDU/CSU-Fraktion
Notar. geb. am 15.10.1959 in Esslingen am
Neckar; römisch-katholisch; verheiratet.
www.markus-gruebel.de
Tel: (030) 227-71 973 | Fax: (030) 227-76 964
Mitarb.: Christoph Engler (Wiss.); Michaela
Frost (Wiss.)

**Änderungsmeldungen, neue Bilder oder Korrekturen bitte per Email oder per Telefax an die
Lüthke Politikberatung: Tel. (030) 280 94 670, Fax (030) 280 94 770, Email: post@luethke.info.**

- Anzeige -

Arbeitshandbuch Bundestag 2006

412 Seiten. Abgeordnete, Ausschüsse, Adressen.
Alle aktuellen Informationen zur Arbeit des Bundestages.

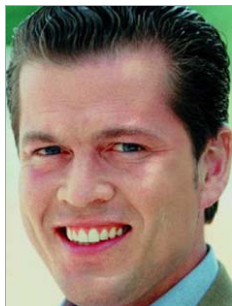


jetzt bestellen unter:

www.arbeitshandbuch.de



Verteidigungsausschuss



Karl-Theodor Freiherr von und zu Guttenberg

stv.
CDU/CSU-Fraktion
Geschäftsführer. geb. am 05.12.1971 in München; römisch-katholisch, zwei Töchter.
www.zuguttenberg.de
Tel: (030) 227-73 290 | Fax: (030) 227-76 090



Iris Hoffmann (Wismar)

stv.
SPD-Fraktion
Dipl.-Betriebswirtin (FH). geb. am 29.06.1963 in Rostock; verheiratet, ein Sohn.
www.iris-hoffmann.de
Tel: (030) 227-74 580 | Fax: (030) 227-76 455
Mitarb.: Thorsten Hiepko (Mitarb.)



Klaas Hübner

stv.
SPD-Fraktion - Vorstandsmitglied
Unternehmer. geb. am 16.05.1967 in Bad Harzburg; evangelisch-lutherisch, vier Kinder.
www.klaas-huebner.de/
Tel: (030) 227-70 188 | Fax: (030) 227-76 161
Mitarb.: Fabian Langenbruch (Wiss.); Heike Oltmanns (Mitarb.)



Johannes Kahrs

stv.
SPD-Fraktion
Angestellter. geb. am 15.09.1963 in Bremen; evangelisch-lutherisch.
www.kahrs.de
Tel: (030) 227-77 331 | Fax: (030) 227-76 415
Mitarb.: Jürgen Schatz (Bl.)



Eckart von Klaeden

stv.
CDU/CSU-Fraktion - Vorstandsmitglied (Sprecher Außenpolitik)
Rechtsanwalt. geb. am 18.11.1965 in Hannover; evangelisch-lutherisch; verheiratet, ein Kind.
www.von-klaeden.de
Tel: (030) 227-73 454 | Fax: (030) 227-76 254
Mitarb.: Marion Scheller (Wiss.); Marisa van der Felden (Wiss.)



Christian Kleiminger

stv.
SPD-Fraktion
Rechtsanwalt. geb. am 27.12.1965 in Nahnhe; evangelisch-lutherisch; ledig.
www.christian-kleiminger.de
Tel: (030) 227-77 095 | Fax: (030) 227-76 395

spdfraktion.de



Kristina Köhler (Wiesbaden)

stv.
CDU/CSU-Fraktion
Dipl.-Soziologin. geb. am 03.08.1977 in Wiesbaden; evangelisch-lutherisch.
www.kristina-koehler.de
Tel: (030) 227-74 985 | Fax: (030) 227-76 393
Mitarb.: Caroline Waldeck (Wiss.); Eike Alexander Letocha (Mitarb.); Jürgen Müller (Wiss.)



Walter Kolbow

stv.
SPD-Fraktion - stellv. Vorsitzender (für die Bereiche Außenpolitik Entwicklungspolitik, Verteidigung, Menschenrechte)
Verwaltungsjurist, Parl. Staatssekretär a.D.. geb. am 27.04.1944 in Spittal/Drau; evangelisch; verheiratet, zwei Kinder.
www.walter-kolbow.de
Tel: (030) 227-73 159 | Fax: (030) 227-76 244
Mitarb.: Cornelia Wießmann (Wiss.)

Änderungsmeldungen, neue Bilder oder Korrekturen bitte per Email oder per Telefax an die Lütke Politikberatung: Tel. (030) 280 94 670, Fax (030) 280 94 770, Email: post@luethke.info.

- Anzeige -

Arbeitshandbuch Bundestag 2006

412 Seiten. Abgeordnete, Ausschüsse, Adressen.
Alle aktuellen Informationen zur Arbeit des Bundestages.



jetzt bestellen unter:

www.arbeitshandbuch.de



Verteidigungsausschuss



Dr. Rolf Koschorrek

stv.
CDU/CSU-Fraktion
Zahnarzt, geb. am 17.06.1956 in Bad Bramstedt;
evangelisch; verheiratet, ein Kind.
www.rolf-koschorrek.de
Tel: (030) 227-77 752 | Fax: (030) 227-76 952
Mitarb.: Christiane Rohrbach (SB); Hildegard
Niessen (Wiss.)



Dr. Gesine Löttsch

stv.
Fraktion DIE LINKE. - stellv. Vorsitzende
(Regional- und Strukturpolitik, Ostdeutschland,
Haushalt und Umwelt)
Philologin, geb. am 07.08.1961 in Berlin; keine
Religionszugehörigkeit, zwei Kinder.
www.gesine-loettsch.de
Tel: (030) 227-71 787 | Fax: (030) 227-76 070



Caren Marks

stv.
SPD-Fraktion - Vorstandsmitglied
Diplom-Geographin, geb. am 25.09.1963 in Bad
Pyrmont; evangelisch-lutherisch, zwei Kinder.
www.caren-marks.de
Tel: (030) 227-77 508 | Fax: (030) 227-76 181
Mitarb.: Juliane Fehlhaber (BL); Philine Sermez
(Wiss.)



Ulrich Maurer

stv.
Fraktion DIE LINKE. - Parlamentarischer
Geschäftsführer
Rechtsanwalt, geb. am 29.11.1948 in Stuttgart;
katholisch; verheiratet, zwei Kinder.
www.ulrich-maurer.de
Tel: (030) 227-71 169 | Fax: (030) 227-76 168
Mitarb.: Andrea Kunz (Mitarb.); Damian
Ludewig (Mitarb.)



Dirk Niebel

stv.
FDP-Fraktion
Diplom-Verwaltungswirt, Arbeitsvermittler,
Generalsekretär der FDP, geb. am 29.03.1963 in
Hamburg, drei Söhne.
www.dirk-niebel.de
Tel: (030) 227-73 409 | Fax: (030) 227-76 409
Mitarb.: Marlis Gebbing (BL)



Henning Otte

stv.
CDU/CSU-Fraktion
Prokurist, geb. am 27.10.1968 in Celle;
evangelisch; verheiratet, zwei Kinder.
www.h-otte.de
Tel: (030) 227-72 320 | Fax: (030) 227-76 320
Mitarb.: Markus Flasche (BL); Wolf-Rüdiger
Birnert (Wiss.)



Petra Pau

stv.
Fraktion DIE LINKE. - stellv. Vorsitzende
(BürgerInnenrechte und Demokratie)
Lehrerin; Dipl.-Gesellschaftswissenschaftlerin,
geb. am 09.08.1963 in Berlin.
www.petrapau.de/
Tel: (030) 227-71 095 | Fax: (030) 227-70 095
Mitarb.: Helmut Schröder (Wiss.)



Dr. Joachim Pfeiffer

stv.
CDU/CSU-Fraktion
Diplom-Kaufmann, geb. am 25.04.1967 in
Mutlangen; evangelisch; verheiratet, zwei Söhne.
www.joachim-pfeiffer.info
Tel: (030) 227-75 213 | Fax: (030) 227-76 214
Mitarb.: Claudia Schulte, M.A. (Wiss.); Marcus
Franken (Wiss.)

**Änderungsmeldungen, neue Bilder oder Korrekturen bitte per Email oder per Telefax an die
Lütke Politikberatung: Tel. (030) 280 94 670, Fax (030) 280 94 770, Email: post@luethke.info.**

- Anzeige -

Arbeitshandbuch Bundestag 2006

412 Seiten. Abgeordnete, Ausschüsse, Adressen.
Alle aktuellen Informationen zur Arbeit des Bundestages.



jetzt bestellen unter:

www.arbeitshandbuch.de



Verteidigungsausschuss



Maik Reichel

stv.
SPD-Fraktion
Historiker, Kunsthistoriker. geb. am 30.09.1971
in Weißenfels; evangelisch; verheiratet.
www.maik-reichel.de
Tel: (030) 227-75 670 | Fax: (030) 227-76 678



Dr. Andreas Schockenhoff

stv.
CDU/CSU-Fraktion - stellv. Vorsitzender (für
den Bereich Außen, Verteidigung, Europa)
Gymnasiallehrer. geb. am 23.02.1957 in
Ludwigsburg; katholisch; verheiratet, fünf
Kinder.
www.andreas-schockenhoff.de
Tel: (030) 227-73 174 | Fax: (030) 227-76 955
Mitarb.: Huberta Sasse (Wiss.); Petra Trumpp
(Skr.)



Dr. Max Stadler

stv.
FDP-Fraktion
Richter am Oberlandesgericht a.D. geb. am
23.03.1949 in Passau; römisch-katholisch;
verheiratet, ein Sohn.
www.max-stadler.de
Tel: (030) 227-71 324 | Fax: (030) 227-76 810



Marcus Weinberg

stv.
CDU/CSU-Fraktion
Lehrer. geb. am 04.06.1967 in Hamburg;
evangelisch; ledig.
www.marcusweinberg.de
Tel: (030) 227-74 092 | Fax: (030) 227-76 106
Mitarb.: Berit Olschewski, M.A. (Wiss.);
Dominik Wehling, M.A. (Wiss.)



Wolfgang Wieland

stv.
Fraktion Bündnis 90/Die Grünen
Rechtsanwalt, Bürgermeister a.D. geb. am
09.03.1948 in Berlin; evangelisch; verheiratet,
zwei Kinder.
www.wolfgang-wieland-info.de
Tel: (030) 227-74 555 | Fax: (030) 227-76 674
Mitarb.: Janice H. Dietrich (Wiss.)



Uta Zapf

stv.
SPD-Fraktion
Literaturwissenschaftlerin. geb. am 14.08.1941
in Liegnitz (Legnica, Polen); verheiratet, ein
Kind.
www.uta-zapf.de
Tel: (030) 227-74 973 | Fax: (030) 227-76 716
Mitarb.: Antje Schwarzer (BL); Helmut Hugler
(Wiss.)

**Änderungsmeldungen, neue Bilder oder Korrekturen bitte per Email oder per Telefax an die
Lütke Politikberatung: Tel. (030) 280 94 670, Fax (030) 280 94 770, Email: post@luethke.info.**

- Anzeige -

Arbeitshandbuch Bundestag 2006

412 Seiten. Abgeordnete, Ausschüsse, Adressen.
Alle aktuellen Informationen zur Arbeit des Bundestages.



jetzt bestellen unter:

www.arbeitshandbuch.de