



## Haushaltsausschuss



### **Otto Fricke**

Vorsitzender  
FDP-Fraktion  
Rechtsanwalt, geb. am 21.11.1965 in Krefeld;  
evangelisch; verheiratet, drei Kinder.  
[www.ottofricke.de/](http://www.ottofricke.de/)  
Tel: (030) 227-75 255 | Fax: (030) 227-76 731  
Mitarb.: Florian Rohde (Wiss.); Manuela  
Lindinger (Mitarb.)



### **Herbert Frankenhauser**

stellv. Vorsitzender  
CDU/CSU-Fraktion  
Industriekaufmann, geb. am 23.07.1945 in  
München; katholisch; verheiratet, eine Tochter.  
[www.herbert-frankenhauser.de](http://www.herbert-frankenhauser.de)  
Tel: (030) 227-73 139 | Fax: (030) 227-76 139  
Mitarb.: Hella Hallberg (Mitarb.); Vera Lieck  
(Mitarb.)



### **Ernst Bahr (Neuruppin)**

ord.  
SPD-Fraktion  
Dipl. Lehrer, geb. am 11.06.1945 in Klum Krs.  
Böhmisches Leipa (Chlum, Severocesky Krai),  
drei Söhne.  
[www.ernst-bahr.de](http://www.ernst-bahr.de)  
Tel: (030) 227-71 129 | Fax: (030) 227-76 549  
Mitarb.: Antje Spenner (Mitarb.); Susanne Voigt  
(Mitarb.)



### **Norbert Barthle**

Obmann (stellv. Sprecher CDU/CSU)  
CDU/CSU-Fraktion - Vorstandsmitglied  
Ministerialrat a.D., geb. am 01.02.1952 in  
Schwäbisch Gmünd; römisch-katholisch, zwei  
Kinder.  
[www.barthle.de](http://www.barthle.de)  
Tel: (030) 227-73 450 | Fax: (030) 227-76 414  
Mitarb.: Edmund Gödde (Wiss.); Elke Metz  
(Skr.)



### **Dr. Dietmar Bartsch**

ord.  
Fraktion DIE LINKE.  
Wirtschaftswissenschaftler,  
Bundesgeschäftsführer Die Linkspartei.PDS.  
geb. am 31.03.1958 in Stralsund; konfessionslos;  
verheiratet, zwei Kinder.  
[www.dietmar-bartsch.de](http://www.dietmar-bartsch.de)  
Tel: (030) 227-72 490 | Fax: (030) 227-76 490



### **Alexander Bonde**

ord.  
Fraktion Bündnis 90/Die Grünen  
Angestellter, geb. am 12.01.1975 in Freiburg im  
Breisgau; evangelisch.  
[www.alexander-bonde.de](http://www.alexander-bonde.de)  
Tel: (030) 227-71 691 | Fax: (030) 227-76 991  
Mitarb.: Jutta Albrecht (Ref.); Thorsten  
Arzbach (Ref.)



### **Jochen Borchert**

ord.  
CDU/CSU-Fraktion  
Landwirt, Diplom-Ökonom, Bundesminister a.  
D., geb. am 25.04.1940 in Nahrstedt, Krs.  
Stendal; evangelisch; verheiratet, zwei Kinder.  
[www.jochen-borchert.de](http://www.jochen-borchert.de)  
Tel: (030) 227-74 901 | Fax: (030) 227-76 171  
Mitarb.: Annette Strunz (Wiss.); Nicole  
Herrmann (Skr.)



### **Bernhard Brinkmann (Hildesheim)**

ord.  
SPD-Fraktion  
Versicherungsdirektor, geb. am 22.05.1952 in  
Schellerten, Ortsteil Dinklar, Kreis Hildesheim;  
römisch-katholisch.  
[www.bernhard-brinkmann.de](http://www.bernhard-brinkmann.de)  
Tel: (030) 227-77 265 | Fax: (030) 227-76 265

**Änderungsmeldungen, neue Bilder oder Korrekturen bitte per Email oder per Telefax an die  
Lütke Politikberatung: Tel. (030) 280 94 670, Fax (030) 280 94 770, Email: [post@luethke.info](mailto:post@luethke.info).**

- Anzeige -

## Arbeitshandbuch Bundestag 2006

412 Seiten. Abgeordnete, Ausschüsse, Adressen.  
Alle aktuellen Informationen zur Arbeit des Bundestages.



jetzt bestellen unter:

[www.arbeitshandbuch.de](http://www.arbeitshandbuch.de)



## Haushaltsausschuss



**Roland Claus**

ord.  
Fraktion DIE LINKE.  
Diplomingenieurökonom. geb. am 18.12.1954 in Hettstedt; keine Religionszugehörigkeit; getrennt lebend, zwei Kinder.  
[www.roland-claus.de](http://www.roland-claus.de)  
Tel: (030) 227-72 354 | Fax: (030) 227-76 354  
Mitarb.: Angelika Diehm (Mitarb.); Dr. Wolfram Adolphi (Wiss.)



**Ulrike Flach**

Obfrau  
FDP-Fraktion - (Technologiepolitische Sprecherin)  
Übersetzerin. geb. am 01.01.1951 in Oberhausen/Rhld., zwei Kinder.  
[www.ulrike-flach.de](http://www.ulrike-flach.de)  
Tel: (030) 227-77 249 | Fax: (030) 227-76 547  
Mitarb.: Heiko Krause (Wiss.)



**Jochen-Konrad Fromme**

ord.  
CDU/CSU-Fraktion - Vorstandsmitglied (Gruppe der Vertriebenen und Flüchtlinge)  
Rechtsanwalt, Kreisdirektor a.D., geb. am 08.07.1949 in Haverlah; evangelisch-lutherisch, zwei Kinder.  
[www.jkf.de/](http://www.jkf.de/)  
Tel: (030) 227-77 247 | Fax: (030) 227-76 576  
Mitarb.: Christiane Stöckel (Mitarb.); Sandra Schulz (Mitarb.); Stefan Sondermann (Mitarb.)



**Hans-Joachim Fuchtel**

ord.  
CDU/CSU-Fraktion  
Rechtsanwalt. geb. am 13.02.1952 in Sulz am Neckar; evangelisch, vier Kinder.  
[www.fuchtel.de](http://www.fuchtel.de)  
Tel: (030) 227-75 648 | Fax: (030) 227-76 178  
Mitarb.: Ingrid Klinkenberg (Sekr.); Thorsten Krauß (Wiss.)



**Bettina Hagedorn**

ord.  
SPD-Fraktion  
Goldschmiedin. geb. am 26.12.1955 in Kiel, drei Söhne.  
[www.bettina-hagedorn.de](http://www.bettina-hagedorn.de)  
Tel: (030) 227-73 832 | Fax: (030) 227-76 920  
Mitarb.: Birgid Lehmann (Wiss.); Gesine Wenzel (SB); Nadine Becker (Azubi)



**Klaus Hagemann**

ord.  
SPD-Fraktion  
Grund- und Hauptschullehrer, Bürgermeister a.D., geb. am 31.12.1947 in Wölkau, Kreis Merseburg; evangelisch; verheiratet.  
[www.klaus-hagemann.de](http://www.klaus-hagemann.de)  
Tel: (030) 227-73 232 | Fax: (030) 227-76 623  
Mitarb.: Stefan Lösch (Mitarb.); Uwe Neeb (BL)



**Anja Hajduk**

Obfrau (Sprecherin GRÜNE)  
Fraktion Bündnis 90/Die Grünen - (Haushaltspolitische Sprecherin)  
Dipl.-Psychologin. geb. am 08.06.1963 in Duisburg.  
[www.anja-hajduk.de](http://www.anja-hajduk.de)  
Tel: (030) 227-71 736 | Fax: (030) 227-76 737  
Mitarb.: Tobias Rohrberg (Wiss.)



**Iris Hoffmann (Wismar)**

ord.  
SPD-Fraktion  
Dipl.-Betriebswirtin (FH). geb. am 29.06.1963 in Rostock; verheiratet, ein Sohn.  
[www.iris-hoffmann.de](http://www.iris-hoffmann.de)  
Tel: (030) 227-74 580 | Fax: (030) 227-76 455  
Mitarb.: Thorsten Hiepkö (Mitarb.)

**Änderungsmeldungen, neue Bilder oder Korrekturen bitte per Email oder per Telefax an die Lüthke Politikberatung: Tel. (030) 280 94 670, Fax (030) 280 94 770, Email: [post@luethke.info](mailto:post@luethke.info).**

- Anzeige -

## Arbeitshandbuch Bundestag 2006

412 Seiten. Abgeordnete, Ausschüsse, Adressen.  
Alle aktuellen Informationen zur Arbeit des Bundestages.



jetzt bestellen unter:

[www.arbeitshandbuch.de](http://www.arbeitshandbuch.de)



## Haushaltsausschuss



**Klaas Hübner**

ord.  
SPD-Fraktion - Vorstandsmitglied  
Unternehmer. geb. am 16.05.1967 in Bad Harzburg; evangelisch-lutherisch, vier Kinder.  
[www.klaas-huebner.de/](http://www.klaas-huebner.de/)  
Tel: (030) 227-70 188 | Fax: (030) 227-76 161  
Mitarb.: Fabian Langenbruch (Wiss.); Heike Oltmanns (Mitarb.)



**Susanne Jaffke**

ord.  
CDU/CSU-Fraktion  
Tierärztin. geb. am 12.07.1949 in Halle/Saale; evangelisch, zwei Kinder.  
[www.susanne-jaffke.de](http://www.susanne-jaffke.de)  
Tel: (030) 227-73 310 | Fax: (030) 227-76 580



**Johannes Kahrs**

ord.  
SPD-Fraktion  
Angestellter. geb. am 15.09.1963 in Bremen; evangelisch-lutherisch.  
[www.kahrs.de](http://www.kahrs.de)  
Tel: (030) 227-77 331 | Fax: (030) 227-76 415  
Mitarb.: Jürgen Schatz (BL)



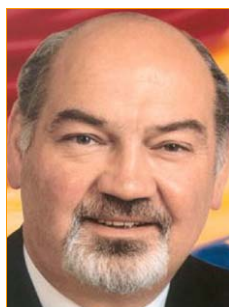
**Bartholomäus Kalb**

ord.  
CDU/CSU-Fraktion  
Industriekaufmann, Landwirt. geb. am 13.08.1949 in Mamming; römisch-katholisch, zwei Kinder.  
[www.bartholomaeus-kalb.de/](http://www.bartholomaeus-kalb.de/)  
Tel: (030) 227-72 191 | Fax: (030) 227-76 191  
Mitarb.: Isabel Zilch (Wiss.); Manuela Sanchez-Roman (Sekr.)



**Steffen Kampeter**

ord. (Sprecher CDU/CSU)  
CDU/CSU-Fraktion -Haushaltspolitischer Sprecher, Mitglied des Geschäftsführenden Vorstands  
Diplomvolkswirt. geb. am 18.04.1963 in Minden/Westfalen; evangelisch; verheiratet, drei Kinder.  
[www.kampeter.de](http://www.kampeter.de)  
Tel: (030) 227-79 495 | Fax: (030) 227-76 799  
Mitarb.: Christina Bertram (Sekr.); Iris Wehrmann (Wiss.); Karolina Pienkowski (Sekr.)



**Norbert Königshofen**

ord.  
CDU/CSU-Fraktion  
Studiendirektor, Diplomhandelslehrer. geb. am 25.01.1943 in Essen; römisch-katholisch, ein Sohn.  
[www.norbert-koenigshofen.de](http://www.norbert-koenigshofen.de)  
Tel: (030) 227-75 423 | Fax: (030) 227-76 523  
Mitarb.: Axel Hansmeier (Wiss.)



**Jürgen Koppelin**

ord.  
FDP-Fraktion - Parlamentarischer Geschäftsführer  
Rundfunkredakteur. geb. am 14.09.1945 in Wesselburen, Dithmarschen; evangelisch, zwei Töchter.  
[www.juergen-koppelin.de/home.php](http://www.juergen-koppelin.de/home.php)  
Tel: (030) 227-77 670 | Fax: (030) 227-76 670  
Mitarb.: Thomas Grimm (Pers.Ref.)



**Volker Kröning**

ord.  
SPD-Fraktion  
Rechtsanwalt, Senator a.D. geb. am 15.03.1945 in Zwickau; evangelisch, drei Kinder.  
Tel: (030) 227-73 858 | Fax: (030) 227-76 858

**Änderungsmeldungen, neue Bilder oder Korrekturen bitte per Email oder per Telefax an die Lüthke Politikberatung: Tel. (030) 280 94 670, Fax (030) 280 94 770, Email: [post@luethke.info](mailto:post@luethke.info).**

- Anzeige -

## Arbeitshandbuch Bundestag 2006

412 Seiten. Abgeordnete, Ausschüsse, Adressen.  
Alle aktuellen Informationen zur Arbeit des Bundestages.



jetzt bestellen unter:

[www.arbeitshandbuch.de](http://www.arbeitshandbuch.de)



## Haushaltsausschuss



### Waltraud Lehn

ord. (stellv. Sprecherin SPD)  
SPD-Fraktion  
Beigeordnete a. D., geb. am 12.08.1947 in  
Remscheid; evangelisch, ein Kind.  
[www.waltraud-lehn.de](http://www.waltraud-lehn.de)  
Tel: (030) 227-74 838 | Fax: (030) 227-76 257



### Michael Leutert

ord.  
Fraktion DIE LINKE.  
Dipl.-Soziologe, geb. am 08.08.1974 in Schlema.  
[www.michael-leutert.de](http://www.michael-leutert.de)  
Tel: (030) 227-70 527 | Fax: (030) 227-76 527



### Dr. Gesine Löttsch

Obfrau (Sprecherin DIE LINKE)  
Fraktion DIE LINKE. - stellv. Vorsitzende  
(Regional- und Strukturpolitik, Ostdeutschland,  
Haushalt und Umwelt)  
Philologin, geb. am 07.08.1961 in Berlin; keine  
Religionszugehörigkeit, zwei Kinder.  
[www.gesine-loetzsch.de](http://www.gesine-loetzsch.de)  
Tel: (030) 227-71 787 | Fax: (030) 227-76 070



### Anna Lührmann

ord.  
Fraktion Bündnis 90/Die Grünen  
Studentin, geb. am 14.06.1983 in Lich  
(Oberhessen); ledig.  
[www.anna-luehrmann.de](http://www.anna-luehrmann.de)  
Tel: (030) 227-71 995 | Fax: (030) 227-76 995  
Mitarb.: Heiko Engling (Mitarb.); Katja Borns  
(Mitarb.); Maren Fischer (Mitarb.)



### Dr. Michael Luther

ord.  
CDU/CSU-Fraktion  
Maschinenbau-Ingenieur, geb. am 27.09.1956 in  
Zwickau; katholisch; verheiratet, drei Kinder.  
[www.michael-luther.de](http://www.michael-luther.de)  
Tel: (030) 227-77 092 | Fax: (030) 227-76 116  
Mitarb.: Christian Steil (Wiss.); Ulrike Pernhorst  
(Wiss.)



### Lothar Mark

ord.  
SPD-Fraktion - (Lateinamerika-Beauftragter der  
Fraktion)  
Studiendirektor a.D., Bürgermeister a.D., geb.  
am 27.07.1945 in Wald-Michelbach/Odenwald;  
evangelisch; verheiratet, zwei erwachsene  
Kinder.  
[www.lothar-mark.de](http://www.lothar-mark.de)  
Tel: (030) 227-77 901 | Fax: (030) 227-76 901  
Mitarb.: Dipl.-Pol. Dorothee Friedrich (Wiss.);  
Meggie Jahn, M.A. (Wiss.)



### Petra Merkel

ord. (stellv. Sprecherin SPD)  
SPD-Fraktion - Vorstandsmitglied  
kaufmännische Angestellte, geb. am 18.09.1947  
in Berlin; evangelisch; geschieden, eine  
erwachsene Tochter.  
[www.petra-merkel.de](http://www.petra-merkel.de)  
Tel: (030) 227-77 262 | Fax: (030) 227-76 263



### Kurt Rossmannith

ord.  
CDU/CSU-Fraktion  
Industriekaufmann / Dipl.-Verwaltungswirt.  
geb. am 22.11.1944 in Raase, Landkreis  
Freudenthal (Sudetenschlesien); katholisch, vier  
Kinder.  
[www.kurt-rossmanith.de](http://www.kurt-rossmanith.de)  
Tel: (030) 227-74 825 | Fax: (030) 227-76 825  
Mitarb.: Angela Bandusch (Mitarb.); Claudia  
Pointinger (Wiss.)

**Änderungsmeldungen, neue Bilder oder Korrekturen bitte per Email oder per Telefax an die  
Lütke Politikberatung: Tel. (030) 280 94 670, Fax (030) 280 94 770, Email: [post@luethke.info](mailto:post@luethke.info).**

- Anzeige -

## Arbeitshandbuch Bundestag 2006

412 Seiten. Abgeordnete, Ausschüsse, Adressen.  
Alle aktuellen Informationen zur Arbeit des Bundestages.



jetzt bestellen unter:

[www.arbeitshandbuch.de](http://www.arbeitshandbuch.de)



## Haushaltsausschuss



### Georg Schirmbeck

ord.  
CDU/CSU-Fraktion  
Geschäftsführer. geb. am 06.10.1949 in Ohrbeck; evangelisch-lutherisch; verheiratet, zwei Kinder.  
www.schirmbeck.info  
Tel: (030) 227-74 747 | Fax: (030) 227-76 111  
Mitarb.: Cornelia Bzowka (SB); Jan-Hendrik Klaps (Pers.Ref.)



### Dr. Frank Schmidt

ord.  
SPD-Fraktion  
Referent. geb. am 10.03.1966 in Limburg; evangelisch; verheiratet, zwei Kinder.  
www.dr-frank-schmidt.de  
Tel: (030) 227-71 558 | Fax: (030) 227-76 550  
Mitarb.: Adam Mutwil (Wiss.); Birte Hilbert (Wiss.)

spd-fraktion.de



### Carsten Schneider (Erfurt)

Obmann (Sprecher SPD)  
SPD-Fraktion  
Bankkaufmann . geb. am 23.01.1976 in Erfurt; konfessionslos; verheiratet.  
www.carsten-schneider.de  
Tel: (030) 227-74 550 | Fax: (030) 227-76 448



### Dr. Ole Schröder

ord.  
CDU/CSU-Fraktion  
Rechtsanwalt. geb. am 27.08.1971 in Rellingen; evangelisch.  
www.oleschroeder.de  
Tel: (030) 227-73 339 | Fax: (030) 227-76 254  
Mitarb.: Christian Würdemann (Mitarb.); Mathias Klier (Mitarb.)

spdfraktion.de



### Bernhard Schulte-Drüggelte

ord.  
CDU/CSU-Fraktion  
selbständiger Land- und Forstwirt. geb. am 05.02.1951 in Möhnesee; römisch-katholisch, vier Kinder.  
www.schulte-drueggelte.de  
Tel: (030) 227-71 446 | Fax: (030) 227-70 446  
Mitarb.: Dipl.-Ing. agr. Philipp Schulze-Wethmar (Wiss.); Dr. Ute Ackermann (Wiss.); Minette Riedesel Freifrau zu Eisenbach (BL)



### Ewald Schurer

ord.  
SPD-Fraktion  
Diplombetriebswirt. geb. am 15.04.1954 in Ebersberg; römisch-katholisch; verheiratet, drei Kinder.  
www.ewald-schurer.com  
Tel: (030) 227-74 270 | Fax: (030) 227-76 271  
Mitarb.: Dipl.-Pol. Inken Loesch (Wiss.)

spdfraktion.de



### Gunter Weißgerber

ord.  
SPD-Fraktion  
Ingenieur für Tiefbohrtechnologie. geb. am 24.11.1955 in Mildena, Erzgebirge; verheiratet, vier Kinder.  
www.gunter-weissgerber.de  
Tel: (030) 227-77 292 | Fax: (030) 227-76 647  
Mitarb.: Albrecht Rehren (BL)



### Klaus-Peter Willsch

ord.  
CDU/CSU-Fraktion  
Dipl.-Volkswirt. geb. am 28.02.1961 in Bad Schwalbach; evangelisch; verheiratet, zwei Töchter und drei Söhne.  
www.klaus-peter-willsch.de  
Tel: (030) 227-73 124 | Fax: (030) 227-76 124  
Mitarb.: Andreas Hofmeister (Pers.Ref.)

**Änderungsmeldungen, neue Bilder oder Korrekturen bitte per Email oder per Telefax an die Lütke Politikberatung: Tel. (030) 280 94 670, Fax (030) 280 94 770, Email: post@luethke.info.**

- Anzeige -

# Arbeitshandbuch Bundestag 2006

412 Seiten. Abgeordnete, Ausschüsse, Adressen.  
Alle aktuellen Informationen zur Arbeit des Bundestages.



jetzt bestellen unter:

[www.arbeitshandbuch.de](http://www.arbeitshandbuch.de)



## Haushaltsausschuss



**Dr. Claudia Winterstein**

ord.  
FDP-Fraktion  
Geschäftsführerin (bis 2002). geb. am 18.03.1950 in Berlin; evangelisch-lutherisch, ein Sohn.  
[www.claudia-winterstein.de](http://www.claudia-winterstein.de)  
Tel: (030) 227-71 292 | Fax: (030) 227-76 544  
Mitarb.: Arne Franck (Wiss.); Hildegard Glamann (Mitarb.); Manuel Feise (Wiss.); Monika Wittstock (Wiss.)



**Lothar Binding (Heidelberg)**

erstes stellvertretendes Mitglied  
SPD-Fraktion  
Starkstromelektriker, Diplom-Mathematiker. geb. am 01.04.1950 in Sandershausen; verheiratet, zwei Söhne.  
[www.lothar-binding.de](http://www.lothar-binding.de)  
Tel: (030) 227-73 144 | Fax: (030) 227-76 435  
Mitarb.: Dietmar Erdmeier (Wiss.); Susanne Weber (BL)



**Christian Ahrendt**

stv.  
FDP-Fraktion - (Sprecher für EU-Regional- und Strukturpolitik)  
Rechtsanwalt, Fachanwalt für Insolvenzrecht, Fachanwalt für Steuerrecht. geb. am 07.05.1963 in Lübeck; verheiratet, zwei Töchter.  
Tel: (030) 227-71 486 | Fax: (030) 227-76 484  
Mitarb.: Constantin Fabricius (Wiss.); Rechtsanwalt Marten Bosselmann (BL); Romy Schirmeister (Stud.)



**Ilse Aigner**

stv.  
CDU/CSU-Fraktion - Vorstandsmitglied (Sprecherin Bildung und Forschung)  
staatl. Geprüfte Eloekrotechnikerin. geb. am 07.12.1964 in Feldkirchen-Westerham; römisch-katholisch; ledig.  
[www.ilse-aigner.de](http://www.ilse-aigner.de)  
Tel: (030) 227-73 654 | Fax: (030) 227-76 281  
Mitarb.: Andreas Kamm (Mitarb.); Steffi Janke (Mitarb.)



**Kerstin Andreae**

stv.  
Fraktion Bündnis 90/Die Grünen  
Diplom-Volkswirtin. geb. am 21.10.1968 in Schramberg, Schwarzwald; evangelisch, ein Kind.  
[www.kerstin-andrae.de](http://www.kerstin-andrae.de)  
Tel: (030) 227-71 480 | Fax: (030) 227-76 481  
Mitarb.: Claudio Struck (Mitarb.); Rita Maria Lienesch (Mitarb.)



**Ingrid Arndt-Brauer**

stv.  
SPD-Fraktion  
Dipl.-Kauffrau, Dipl.-Soziologin. geb. am 20.03.1961 in Marburg; keine Angabe; verheiratet, vier Kinder.  
[www.arndt-brauer.de](http://www.arndt-brauer.de)  
Tel: (030) 227-75 619 | Fax: (030) 227-76 619

**Änderungsmeldungen, neue Bilder oder Korrekturen bitte per Email oder per Telefax an die Lütke Politikberatung: Tel. (030) 280 94 670, Fax (030) 280 94 770, Email: [post@luethke.info](mailto:post@luethke.info).**

- Anzeige -

## Arbeitshandbuch Bundestag 2006

412 Seiten. Abgeordnete, Ausschüsse, Adressen.  
Alle aktuellen Informationen zur Arbeit des Bundestages.



jetzt bestellen unter:

[www.arbeitshandbuch.de](http://www.arbeitshandbuch.de)



## Haushaltsausschuss



**Uwe Barth**

stv.  
FDP-Fraktion  
Diplom-Physiker. geb. am 23.07.1964 in Bad Langensalza; konfessionslos; verheiratet, zwei Kinder.  
[www.uwe-barth-thuringen.de](http://www.uwe-barth-thuringen.de)  
Tel: (030) 227-73 445 | Fax: (030) 227-76 755  
Mitarb.: Alexandra Ortloff (Wiss.); Karin Zarnetta (Mitarb.)



**Matthias Berninger**

stv.  
Fraktion Bündnis 90/Die Grünen  
Parlamentarischer Staatssekretär a.D.. geb. am 31.01.1971 in Kassel; evangelisch; getrennt lebend, drei Kinder.  
[www.berninger.com](http://www.berninger.com)  
Tel: (030) 227-71 514 | Fax: (030) 227-76 884  
Mitarb.: Andrea Engelhardt (BL)



**Heidrun Bluhm**

stv.  
Fraktion DIE LINKE. - (Bau- und wohnungspolitische Sprecherin)  
Bauzeichnerin,  
Diplomgesellschaftswissenschaftlerin. geb. am 18.01.1958 in Schwerin; konfessionslos; geschieden, zwei Kinder.  
[www.heidrun-bluhm.de](http://www.heidrun-bluhm.de)  
Tel: (030) 227-70 255 | Fax: (030) 227-76 155  
Mitarb.: Olaf Schroers (Mitarb.); Thoralf Menzlin (Wiss.)



**Michael Brand**

stv.  
CDU/CSU-Fraktion  
Angestellter, Pressesprecher. geb. am 19.11.1973 in Fulda; evangelisch; verheiratet, ein Kind.  
[www.michael-brand.net](http://www.michael-brand.net)  
Tel: (030) 227-77 143 | Fax: (030) 227-76 451  
Mitarb.: Heike Seibert (Mitarb.)



**Dr. Ralf Brauksiepe**

stv.  
CDU/CSU-Fraktion - Vorstandsmitglied (Sprecher Arbeit und Soziales)  
Wissenschaftlicher Assistent. geb. am 14.03.1967 in Hattingen; katholisch; verheiratet, vier Kinder.  
[www.ralf-brauksiepe.de](http://www.ralf-brauksiepe.de)  
Tel: (030) 227-74 545 | Fax: (030) 227-76 780  
Mitarb.: Dr. Arnd Busche (Wiss.); Martin Hannig (Wiss.); Melina Grunewald-Mischke (Sekr.)



**Leo Dautzenberg**

stv.  
CDU/CSU-Fraktion  
Geschäftsführer, Diplom-Betriebswirt. geb. am 04.02.1950 in Gillrath; römisch-katholisch; verheiratet, vier Kinder.  
[www.leo-dautzenberg.de](http://www.leo-dautzenberg.de)  
Tel: (030) 227-73 505 | Fax: (030) 227-76 504  
Mitarb.: Astrid Krekelberg (Wiss.); Hannelore Lunze (SB)

**Änderungsmeldungen, neue Bilder oder Korrekturen bitte per Email oder per Telefax an die Lütke Politikberatung: Tel. (030) 280 94 670, Fax (030) 280 94 770, Email: [post@luethke.info](mailto:post@luethke.info).**

- Anzeige -

## Arbeitshandbuch Bundestag 2006

412 Seiten. Abgeordnete, Ausschüsse, Adressen.  
Alle aktuellen Informationen zur Arbeit des Bundestages.



jetzt bestellen unter:

[www.arbeitshandbuch.de](http://www.arbeitshandbuch.de)



## Haushaltsausschuss



**Georg Fahrenschon**

stv.  
CDU/CSU-Fraktion  
Diplom-Ökonom (Univ.). geb. am 08.02.1968 in München; römisch-katholisch; verheiratet, eine Tochter.  
[www.georg-fahrenschon.de](http://www.georg-fahrenschon.de)  
Tel: (030) 227-73 078 | Fax: (030) 227-76 078  
Mitarb.: Anja Käfer-Rohrbach (Wiss.); Yvonne Kebusch (Pers.Ref.)



**Enak Ferlemann**

stv.  
CDU/CSU-Fraktion  
Geschäftsführer. geb. am 12.07.1963 in Bad Rothenfelde; evangelisch, ein Sohn.  
[www.enak-ferlemann.de](http://www.enak-ferlemann.de)  
Tel: (030) 227-77 044 | Fax: (030) 227-76 044  
Mitarb.: Gerlinde Stancovici (Bl.); Hanni Krüger (Wiss.)



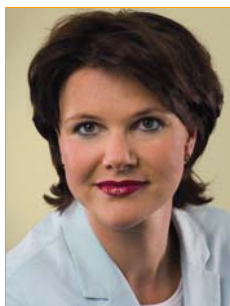
**Axel E. Fischer (Karlsruhe-Land)**

stv.  
CDU/CSU-Fraktion  
Elektroinstallateur, Diplomingenieur. geb. am 05.05.1966 in Karlsruhe; evangelisch, zwei Töchter.  
[www.fischer-mlb.de/](http://www.fischer-mlb.de/)  
Tel: (030) 227-73 790 | Fax: (030) 227-76 677  
Mitarb.: Kerstin Hübner (Skr.); Marcus Bickel (Wiss.)



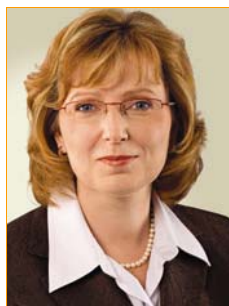
**Dr. Michael Fuchs**

stv.  
CDU/CSU-Fraktion  
Kaufmann. geb. am 06.02.1949 in Koblenz; römisch-katholisch; verheiratet, zwei Kinder.  
[www.cdu-fuchs.de](http://www.cdu-fuchs.de)  
Tel: (030) 227-73 438 | Fax: (030) 227-76 438  
Mitarb.: Christine Stüben (Wiss.); Ulla Steger (Wiss.)



**Nina Hauer**

stv.  
SPD-Fraktion  
Lehrerin, Finanz- und Anlagenberaterin. geb. am 30.05.1968 in Frankfurt/Main, ein Kind.  
[www.ninahauer.de](http://www.ninahauer.de)  
Tel: (030) 227-77 169 | Fax: (030) 227-76 169  
Mitarb.: Carsten Gilbert (Mitarb.); Lotte Frach (Mitarb.); Sebastian Skocki (Mitarb.)



**Petra Hinz (Essen)**

stv.  
SPD-Fraktion  
Juristin. geb. am 10.06.1962 in Essen; evangelisch; ledig.  
[www.petra-hinz.de](http://www.petra-hinz.de)  
Tel: (030) 227-79 000 | Fax: (030) 227-76 001  
Mitarb.: Alexander Kraake (Ref.); Dirk Heitepriem (Wiss.); Janine Barbier-Neubacher (Wiss.); Katja Segler (Mitarb.)



**Priska Hinz (Herborn)**

stv.  
Fraktion Bündnis 90/Die Grünen  
Erzieherin, Staatsministerin a.D., geb. am 10.03.1959 in Diez/Lahn; verheiratet, zwei Kinder.  
[www.priska-hinz.de](http://www.priska-hinz.de)  
Tel: (030) 227-74 511 | Fax: (030) 227-76 644  
Mitarb.: Claudia Striffler (Wiss.); Stephanie Palapies (Mitarb.)



**Dr. Barbara Höll**

stv.  
Fraktion DIE LINKE. - stellv. Vorsitzende (Wirtschaft, Arbeit, Finanzen)  
Diplomphilosophin. geb. am 26.12.1957 in Coswig; konfessionslos; verheiratet, drei Kinder.  
[www.barbara-hoell.de/](http://www.barbara-hoell.de/)  
Tel: (030) 227-71 262 | Fax: (030) 227-76 261

**Änderungsmeldungen, neue Bilder oder Korrekturen bitte per Email oder per Telefax an die Lütke Politikberatung: Tel. (030) 280 94 670, Fax (030) 280 94 770, Email: [post@luethke.info](mailto:post@luethke.info).**

- Anzeige -

## Arbeitshandbuch Bundestag 2006

412 Seiten. Abgeordnete, Ausschüsse, Adressen.  
Alle aktuellen Informationen zur Arbeit des Bundestages.



jetzt bestellen unter:

[www.arbeitshandbuch.de](http://www.arbeitshandbuch.de)



## Haushaltsausschuss



**Dr. Hans-Ulrich Krüger**

stv.  
SPD-Fraktion  
Richter a.D., Bürgermeister a.D., geb. am 07.04.1952 in Lemgo; evangelisch-reformiert, drei Kinder.  
[www.uli-krueger.de](http://www.uli-krueger.de)  
Tel: (030) 227-75 666 | Fax: (030) 227-76 069  
Mitarb.: Katharina Koschny (Sokr.); Olaf Erdmann (Pers.Ref.)



**Katrin Kunert**

stv.  
Fraktion DIE LINKE. - (Kommunalpolitische Sprecherin der Fraktion)  
Diplom-Ingenieurin (FH), geb. am 06.04.1964 in Wolmirstedt, ein Kind.  
[www.katrin-kunert.com](http://www.katrin-kunert.com)  
Tel: (030) 227-74 488 | Fax: (030) 227-76 489



**Dr. Uwe Küster**

stv.  
SPD-Fraktion - Parlamentarischer Geschäftsführer  
Biochemiker, Immunologe, geb. am 14.07.1945 in Magdeburg; verheiratet, drei Kinder.  
[www.uwe-kuester.de](http://www.uwe-kuester.de)  
Tel: (030) 227-77 531 | Fax: (030) 227-76 121  
Mitarb.: Katja Fischer (BL)



**Michael Georg Link (Heilbronn)**

stv.  
FDP-Fraktion  
Übersetzer, geb. am 06.02.1963 in Heilbronn; evangelisch-lutherisch; ledig, keine Kinder.  
[www.michaelgeorglink.de](http://www.michaelgeorglink.de)  
Tel: (030) 227-73 963 | Fax: (030) 227-76 127



**Dr. Michael Meister**

stv.  
CDU/CSU-Fraktion - stellv. Vorsitzender (für den Bereich Wirtschaft, Mittelstand; Finanzen; Haushalt)  
Dipl.-Mathematiker / MdB, geb. am 09.06.1961 in Lorsch, Kreis Bergstraße; evangelisch, ein Kind.  
[www.meister-schafft.de/](http://www.meister-schafft.de/)  
Tel: (030) 227-75 358 | Fax: (030) 227-76 264  
Mitarb.: Dagmar Müller-Kemener (Mitarb.)



**Dorothee Menzner**

stv.  
Fraktion DIE LINKE.  
selbstständig, geb. am 19.05.1965 in Darmstadt.  
[www.menzner.info](http://www.menzner.info)  
Tel: (030) 227-73 167 | Fax: (030) 227-76 166



**Holger Ortel**

stv.  
SPD-Fraktion  
Angestellter, geb. am 10.01.1951 in Nordenham, ein Sohn.  
[www.holger-ortel.de](http://www.holger-ortel.de)  
Tel: (030) 227-72 044 | Fax: (030) 227-76 043  
Mitarb.: Heike Kindler (Wiss.)



**Gisela Piltz**

stv.  
FDP-Fraktion - (Sprecherin für Innenpolitik und Kommunalpolitik)  
Rechtsanwältin, geb. am 03.12.1964 in Köln.  
[www.gisela-piltz.de](http://www.gisela-piltz.de)  
Tel: (030) 227-71 388 | Fax: (030) 227-76 383  
Mitarb.: Dagmar Weinert (Mitarb.); Frank Wiesing (Wiss.); Maja Pfister (Mitarb.)

**Änderungsmeldungen, neue Bilder oder Korrekturen bitte per Email oder per Telefax an die Lüthke Politikberatung: Tel. (030) 280 94 670, Fax (030) 280 94 770, Email: [post@luethke.info](mailto:post@luethke.info).**

- Anzeige -

## Arbeitshandbuch Bundestag 2006

412 Seiten. Abgeordnete, Ausschüsse, Adressen.  
Alle aktuellen Informationen zur Arbeit des Bundestages.



jetzt bestellen unter:

[www.arbeitshandbuch.de](http://www.arbeitshandbuch.de)



## Haushaltsausschuss



**Joachim Poß**

stv.  
SPD-Fraktion - stellv. Vorsitzender (für die Bereiche Finanzen, Haushalt)  
Verwaltungsleiter, geb. am 27.12.1948 in Westerholt, Westfalen; römisch-katholisch, drei Kinder.  
[www.joachim-poss.de](http://www.joachim-poss.de)  
Tel: (030) 227-75 097 | Fax: (030) 227-76 197



**Florian Pronold**

stv.  
SPD-Fraktion - Vorstandsmitglied  
Rechtsanwalt, geb. am 28.12.1972 in Passau.  
[www.florian-pronold.de/](http://www.florian-pronold.de/)  
Tel: (030) 227-70 406 | Fax: (030) 227-76 397  
Mitarb.: Holger Reise (Wiss.)



**Michael Roth (Heringen)**

stv.  
SPD-Fraktion  
Diplompolitologe, geb. am 24.08.1970 in Heringen (Werra); evangelisch.  
[www.michelroth.de](http://www.michelroth.de)  
Tel: (030) 227-75 339 | Fax: (030) 227-76 502  
Mitarb.: Meike Großkurth (Ref.); Sebastian Gröning (BL)



**Ortwin Runde**

stv.  
SPD-Fraktion - Vorstandsmitglied  
Präsident des Senats der Freien und Hansestadt Hamburg a. D., geb. am 12.02.1944 in Elbing/Ostpreußen, zwei Kinder.  
[www.ortwinrunde.de](http://www.ortwinrunde.de)  
Tel: (030) 227-73 465 | Fax: (030) 227-76 462  
Mitarb.: Constanze Clodius (Mitarb.); Franz-Josef Cremers (Wiss.); Peter Lohmann (BL)



**Anita Schäfer (Saalstadt)**

stv.  
CDU/CSU-Fraktion  
Übersetzerin, geb. am 09.07.1951 in Saalstadt; katholisch.  
[www.anita-schaefer.de](http://www.anita-schaefer.de)  
Tel: (030) 227-73 033 | Fax: (030) 227-76 370  
Mitarb.: Dr. Andreas Schwegel (Wiss.); Franz-Josef Metzgen (BL)



**Bernd Scheelen**

stv.  
SPD-Fraktion - Vorstandsmitglied  
Bürgermeister der Stadt Krefeld, Pharmabereichsleiter, geb. am 07.01.1948 in Hamburg; evangelisch, drei Kinder.  
[www.bernd-scheelen.de/](http://www.bernd-scheelen.de/)  
Tel: (030) 227-71 110 | Fax: (030) 227-76 975



**Dr. Andreas Scheuer**

stv.  
CDU/CSU-Fraktion  
selbständig, geb. am 26.09.1974 in Passau; römisch-katholisch; verheiratet.  
[www.andreas-scheuer.de](http://www.andreas-scheuer.de)  
Tel: (030) 227-73 119 | Fax: (030) 227-76 119



**Jens Spahn**

stv.  
CDU/CSU-Fraktion  
Bankkaufmann, geb. am 16.05.1980 in Ahaus; römisch-katholisch.  
[www.jens-spahn.de](http://www.jens-spahn.de)  
Tel: (030) 227-77 814 | Fax: (030) 227-76 814

**Änderungsmeldungen, neue Bilder oder Korrekturen bitte per Email oder per Telefax an die Lütke Politikberatung: Tel. (030) 280 94 670, Fax (030) 280 94 770, Email: [post@luethke.info](mailto:post@luethke.info).**

- Anzeige -

## Arbeitshandbuch Bundestag 2006

412 Seiten. Abgeordnete, Ausschüsse, Adressen.  
Alle aktuellen Informationen zur Arbeit des Bundestages.



jetzt bestellen unter:

[www.arbeitshandbuch.de](http://www.arbeitshandbuch.de)

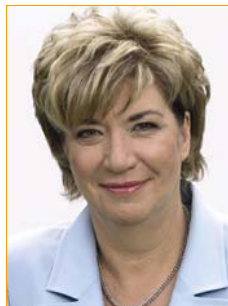


## Haushaltsausschuss



**Jörg-Otto Spiller**

stv.  
SPD-Fraktion - Vorstandsmitglied  
Diplom-Politologe, Bezirksbürgermeister a.D.,  
geb. am 14.05.1942 in Berlin-Wedding;  
evangelisch; verheiratet, zwei Kinder.  
[www.joerg-otto-spiller.de](http://www.joerg-otto-spiller.de)  
Tel: (030) 227-71 120 | Fax: (030) 227-76 806



**Lena Strothmann**

stv.  
CDU/CSU-Fraktion  
Damenschneidermeisterin,  
Handwerksunternehmerin, geb. am 20.12.1952  
in Münster; katholisch, eine Tochter.  
[www.lena-strothmann.de](http://www.lena-strothmann.de)  
Tel: (030) 227-72 467 | Fax: (030) 227-76 467  
Mitarb.: Gertrud Höbner (Mitarb.); Lars  
Kasischke (Mitarb.); Moritz Lohe (Mitarb.)



**Antje Tillmann**

stv.  
CDU/CSU-Fraktion  
Steuerberaterin, geb. am 28.08.1964 in  
Düsseldorf; römisch-katholisch, ein Kind.  
[www.antje-tillmann.de](http://www.antje-tillmann.de)  
Tel: (030) 227-77 019 | Fax: (030) 227-76 497  
Mitarb.: Stephan Gurke (Wiss.)



**Petra Weis**

stv.  
SPD-Fraktion - (Bau- und wohnungspolitische  
Sprecherin)  
Referatsleiterin, geb. am 28.12.1957 in  
Duisburg; evangelisch.  
[www.petraweis.de](http://www.petraweis.de)  
Tel: (030) 227-74 709 | Fax: (030) 227-76 709  
Mitarb.: Alexander Lanz (Wiss.); Sybille Maier  
(SB)



**Peter Weiß (Emmendingen)**

stv.  
CDU/CSU-Fraktion  
Referatsleiter, Geschäftsführer, geb. am  
12.03.1956 in Freiburg im Breisgau; römisch-  
katholisch; verheiratet, drei Kinder.  
[www.peter-weiss.de/](http://www.peter-weiss.de/)  
Tel: (030) 227-77 333 | Fax: (030) 227-76 387



**Lydia Westrich**

stv.  
SPD-Fraktion  
Finanzbeamtin, geb. am 21.10.1948 in  
Hafenlohr/Unterfranken; katholisch.  
[www.lydia-westrich.de/](http://www.lydia-westrich.de/)  
Tel: (030) 227-73 432 | Fax: (030) 227-76 439

**Änderungsmeldungen, neue Bilder oder Korrekturen bitte per Email oder per Telefax an die  
Lütke Politikberatung: Tel. (030) 280 94 670, Fax (030) 280 94 770, Email: [post@luethke.info](mailto:post@luethke.info).**

- Anzeige -

## Arbeitshandbuch Bundestag 2006

412 Seiten. Abgeordnete, Ausschüsse, Adressen.  
Alle aktuellen Informationen zur Arbeit des Bundestages.



jetzt bestellen unter:

[www.arbeitshandbuch.de](http://www.arbeitshandbuch.de)